



SOCIAL CONNECTIONS: UDDANNELSE TIL E-SOCIALT ARBEJDE

Læreplan for undervisning i e-socialt arbejde

Project Number: 2021-1-ES01-KA226-VET-095080

The European Commission support for the production of this publication does not constitute an endorsement of the contents which reflect the views only of the authors, and the Commission cannot be held responsible for any use which may be made of the information contained therein.

1. PROFESSIONALT ENGAGEMENT

1.1. Refleksiv praksis

1.2. Professionelt samarbejde - fælles deling og fornyelse af pædagogisk praksis i samarbejde

1.1. Refleksiv praksis

Udvikling af socialpædagogers egen digitale pædagogiske praksis



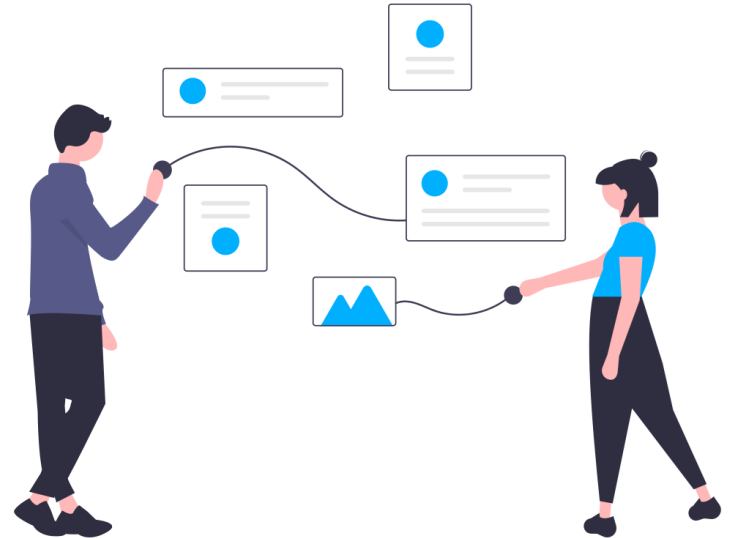
Socialpædagogisk praksis er baseret på teori, men underviserne kan også indsamle uformel viden eller erfaringsbaseret visdom fra arbejdet med mennesker i praksis.



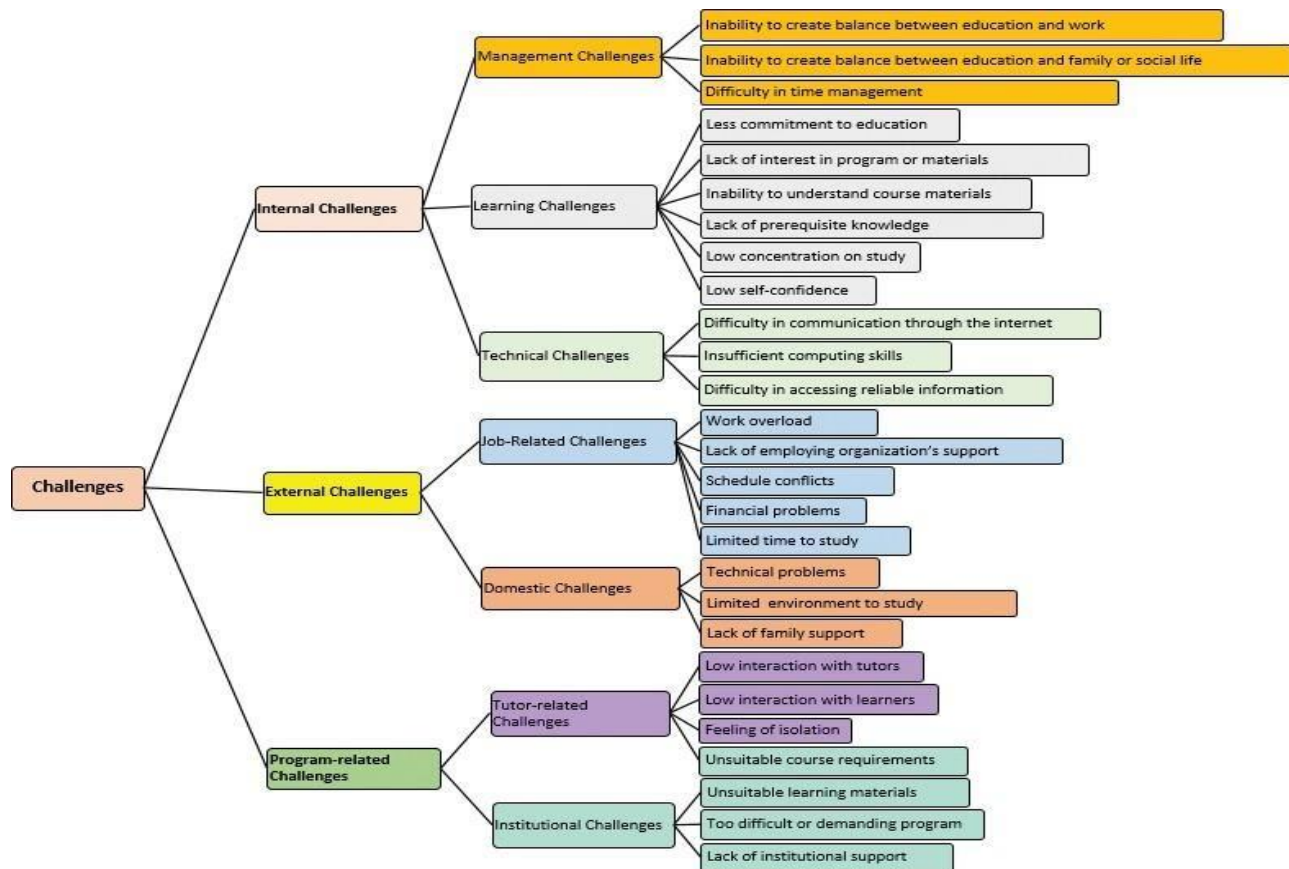
Refleksion og refleksiv praksis hjælper underviserne med at integrere teoretisk læring, hvad enten den er formel eller uformel, i socialarbejdernes praksis.

Online udfordringer

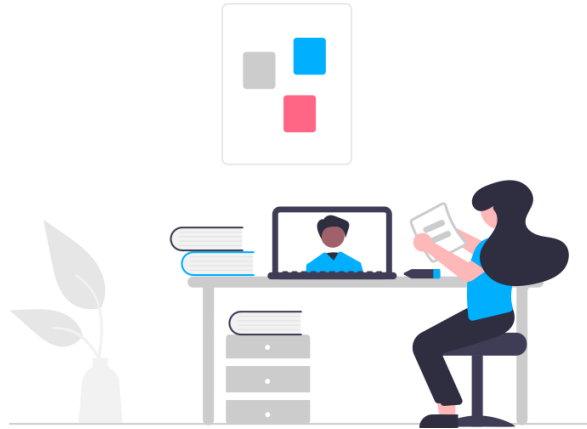
- Kameraer, der ikke virker/personer, der ikke ønsker at være synlige.
- Problemer med Skype eller Zoom.
- Nogle personer kan have særlige læringsbehov og -stilarter, som gør fjern- og onlineundervisning vanskelig.
- Personer, der monopoliserer diskussionen/ personer, der ikke ønsker at deltage.
- Det er umuligt at aflæse kropssproglige oplysninger korrekt og risikoen for at fejlfortolke andres intentioner.
- Risikoen for at give en lineær undervisning, der opfattes som kedelig.
- Problemer med internetforbindelser.
- Udfordringer med hensyn til fortrolighed.



De største vanskeligheder i forbindelse med online- undervisning



“Teknikere er ikke nødvendigvis de bedste online-instruktører. Interessen for pædagogik bør komme først og teknologien derefter.”



Socialarbejderens mål

- Klar
- Elevcentreret og værdig
- Målbare og præcise

Tips!

Brug handlingsverber, så læringsprocessen er eksplicit for brugerne og kommuniker til dem, hvilken form for intellektuel indsats der forventes.



1.2. Professionelt samarbejde - samarbejde om udveksling og innovation af pædagogisk praksis

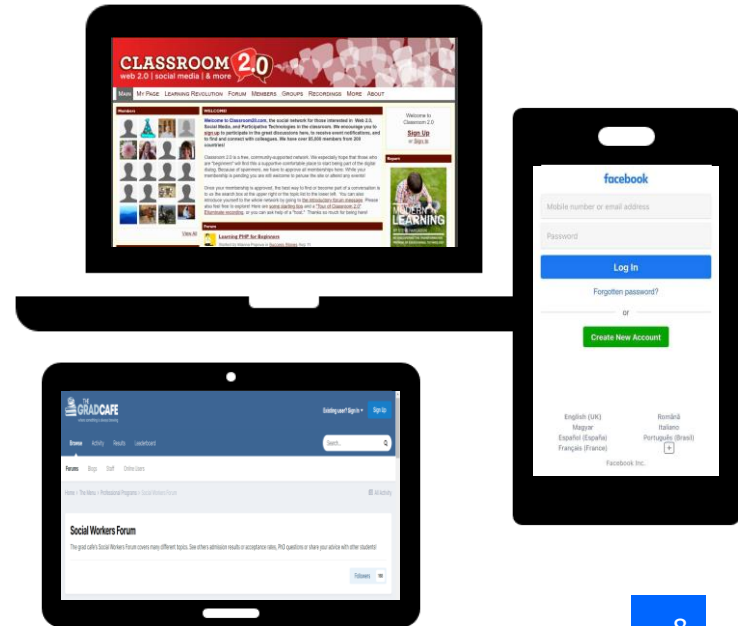
Bruge digitale teknologier til at samarbejde med andre undervisere.



Teknologi kan give undervisere mulighed for at blive medlærere sammen med deres elever ved at skabe nye oplevelser og uddybe udforskningen af indholdet, hvilket forbedrer læringsoplevelsen.

Samarbejdsplatforme for undervisere

- Klasseværelse 2.0: udveksling af viden om digital praksis.
- Social Workers Forum: Søg efter eksisterende emner om socialt arbejde eller opret nye emner.
- Sociale netværk: Facebook, Twitter, LinkedIn, Reddit osv. - opretter grupper af fagfolk, der arbejder inden for samme område, og tilskynder til udveksling af oplysninger.



Bruge digitale teknologier til at dele og udveksle viden og erfaringer.



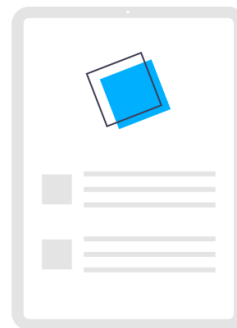
EPALE-ressourcecentret: en samling af materialer vedrørende bedste praksis og referencedokumenter inden for voksenuddannelse.



Erasmus+ projektresultat-platform: Opdag underviseres arbejde og udveksl oplysninger.



International Federation of Social Workers: oplysninger om socialt arbejde i hele verden: nyheder, politikker, rapporter, begivenheder, begivenheder, publikationer osv.





Project partners:



Project Number: 2021-1-ES01-KA226-VET-095080

The European Commission support for the production of this publication does not constitute an endorsement of the contents which reflect the views only of the authors, and the Commission cannot be held responsible for any use which may be made of the information contained therein.