



# SOCIAL CONNECTIONS: UDDANNELSE TIL E-SOCIALT ARBEJDE

Læreplan for undervisning i e-socialt arbejde

Project Number: 2021-1-ES01-KA226-VET-095080

*The European Commission support for the production of this publication does not constitute an endorsement of the contents which reflect the views only of the authors, and the Commission cannot be held responsible for any use which may be made of the information contained therein.*

## **2. SOCIALT ARBEJDE OG TEKNOLOGIER**

**2.1. Udfordringen ved at være nyttig i et digitalt samfund**

**2.2. E-socialt arbejde som en ny grænse**

**2.3. Nye teknologiske standarder for socialt arbejde: De etiske dimensioner**

## 2.1. Udfordringen at være nyttig i et digitalt samfund

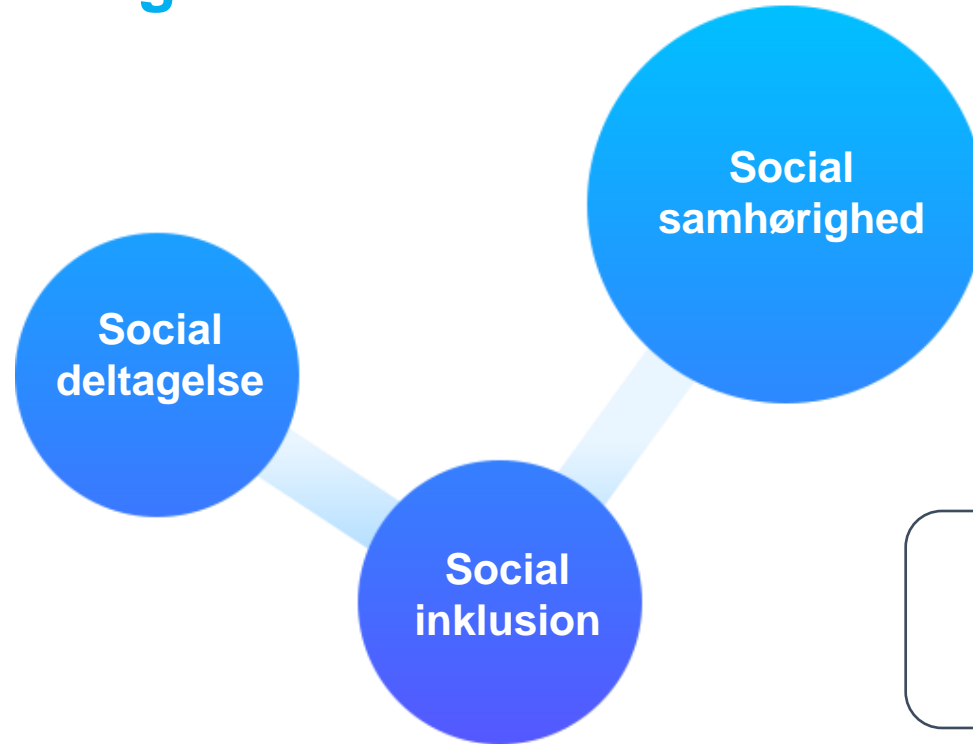


Digitalisering kan defineres som alle de relationer, strukturer og elementer, der er involveret i anvendelsen af IT i alle aspekter af livet.



Digitaliseringsprocesser ændrer interaktionerne med brugerne og de organisationer, hvor socialarbejdere udøver deres erhvervspraksis, og skaber et digitalt miljø, hvor udelukkelsesprocesser omdefineres, og hvor det er nødvendigt at udvikle nye strategier for diagnosticering, intervention og vurdering. (López Peláez et al., 2018)

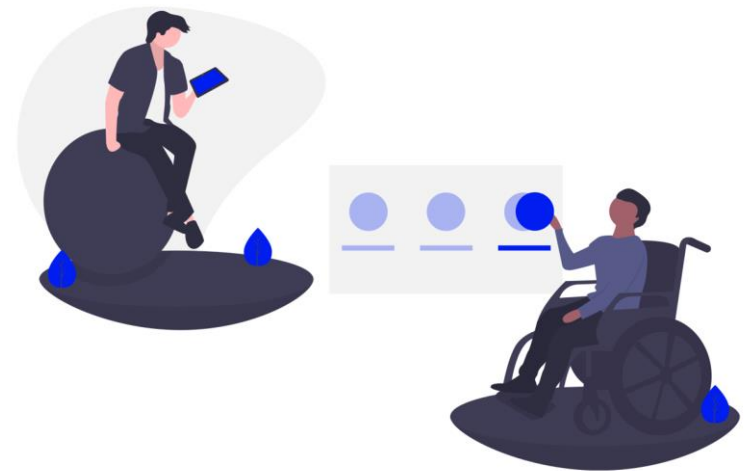
## Virkning - anvendelse af IT



## 2.2. E-socialt arbejde som en ny frontlinje

### Hvad er e-socialt arbejde?

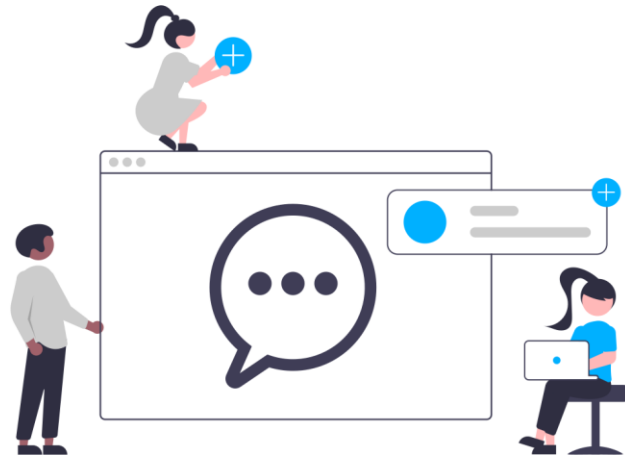
- Et særligt område for professionel intervention
- Et tværgående område, der berører menneskers, grupper og institutioners liv
- Socialarbejdernes faglige aktivitet (interventioner ved hjælp af nye teknologier til at løse traditionelle sociale problemer, der er ved at blive omdefineret i den teknologiske kontekst osv.)



# Eksempler på e-socialt arbejde



*“Sikre, at praksis i socialt arbejde er drivkraften bag anvendelsen af IT, snarere end at praksis er teknologisk drevet.”*



# Tværfagligt samarbejde

For at sikre en teknologirig social serviceudbud er der et klart behov for tværfagligt samarbejde, hvilket kræver partnerskaber mellem:



**socialarbejdere**



**teknologer**



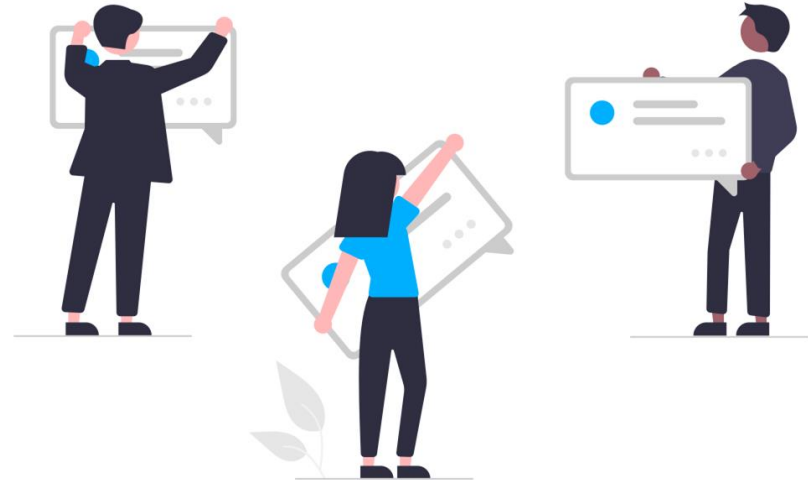
**dataloger**



**softwareingeniører**



**virksomhedsledelse**





## 2.3. Nye teknologiske standarder for socialt arbejde: De etiske dimensioner



### Udfordringer

- **Professionelle grænser:** tilgængelighed, kontortid, roller og ansvar
- **Mindre formel og mere venlig kommunikation:** opmuntret af IT
- **Personlig diskretion og fagfolks behov** for at selv censurere på sociale medier
- **Privatliv og fortrolighed**
- **Arten af de anvendte kilder**

## Den digitale kløft

- Teknologi kan blive endnu et indeks for "social udstødelse".
- Mens sociale tiltag, der har til formål at mindske den digitale kløft, har udvidet deres oprindelige fokus fra at give adgang til at omfatte forbedring af digitale færdigheder og opfordring af borgerne til at blive informationsproducenter (det såkaldte Web 2.0), har de endnu ikke taget fat på den udfordring, der ligger i internettets voksende underholdningsværdi og forskellene i indholdspræferencer på tværs af socioøkonomiske grupper.
- Det sociale arbejde skal sikre, at den brede tilgængelighed af internettets informationsmuligheder ikke kun kommer de allerede informationsrige til gode.



Project partners:



Project Number: 2021-1-ES01-KA226-VET-095080

*The European Commission support for the production of this publication does not constitute an endorsement of the contents which reflect the views only of the authors, and the Commission cannot be held responsible for any use which may be made of the information contained therein.*