



# SOCIAL CONNECTIONS: UDDANNELSE I E-SOCIALT ARBEJDE

Læreplan for undervisning i e-socialt arbejde

Project Number: 2021-1-ES01-KA226-VET-095080

*The European Commission support for the production of this publication does not constitute an endorsement of the contents which reflect the views only of the authors, and the Commission cannot be held responsible for any use which may be made of the information contained therein.*

## **6. KOMPETENCEUDVIKLING AF BRUGERE**

**6.1. Tilgængelighed og brugervenlighed - de lærendes vilje til at tilpasse sig til ændringer**

**6.2. Digital inklusion**

**6.3. Differentiering og personalisering**

**6.4. Aktivt inddrage de lærende**

## 6.1. Tilgængelighed og brugervenlighed - brugernes villighed til at tilpasse sig til ændringer

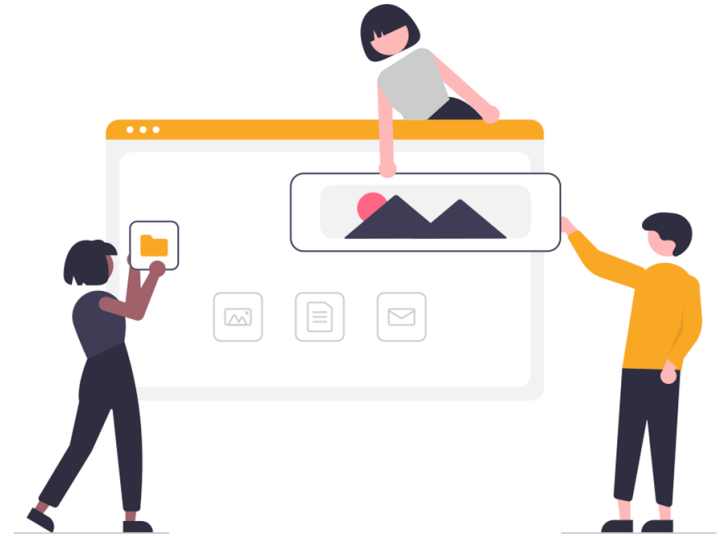


Digital tilgængelighed betyder, at handicappede og ældre mennesker på samme måde kan opfatte, forstå, navigere og interagere med forskellige kommunikationsplatforme og digitale værktøjer.

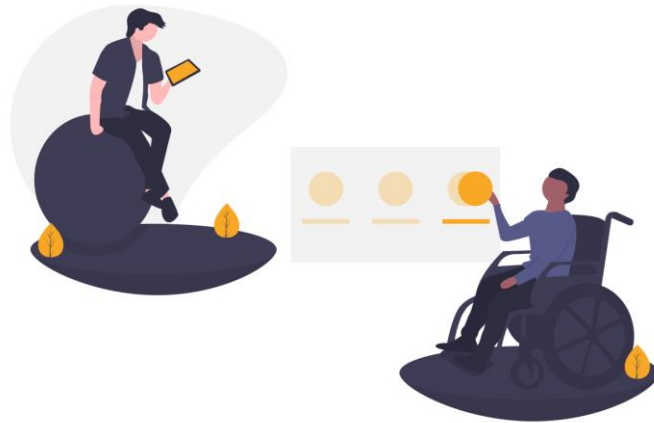


Hvis websteder, kommunikationsplatforme, applikationer, teknologier eller værktøjer er dårligt udformet, kan de skabe barrierer, der udelukker mennesker med forskellige handicap fra internettet i stedet for at inkludere dem. Der bør derfor være en bevidsthed om, at ikke alle digitale værktøjer og medier er lige velegnede, når det gælder digitale sociale forbindelser.

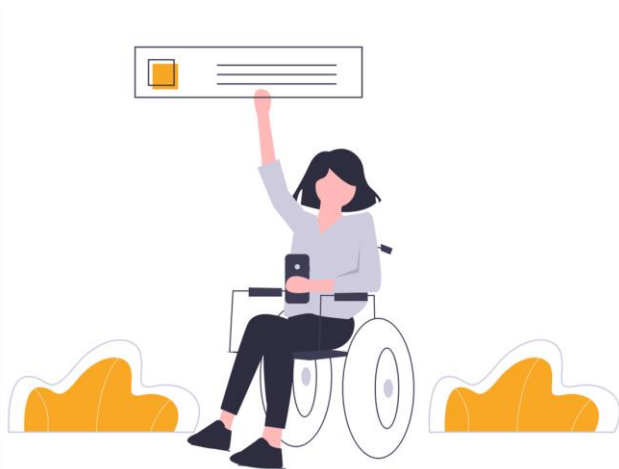
- Evnen til pludselig at tilpasse sig til social distancering eller endog social udstødelse kombineret med en tilpasning til en ny social digital virkelighed kan være overvældende.
- Det er vigtigt, at socialrådgiveren ved, hvordan man bruger specifikke digitale værktøjer eller kommunikationsplatforme, før han/hun inddrager ældre eller handicappede personer i digitale aktiviteter.



*Viljen til at tilpasse sig til forandringer med hensyn til at bruge digitale medier til sociale kontakter styrkes, hvis de ældre voksne eller handicappede klart ser fordelene ved at bruge digitale medier, når det gælder sociale kontakter.*



## 6.2. Digital inklusion

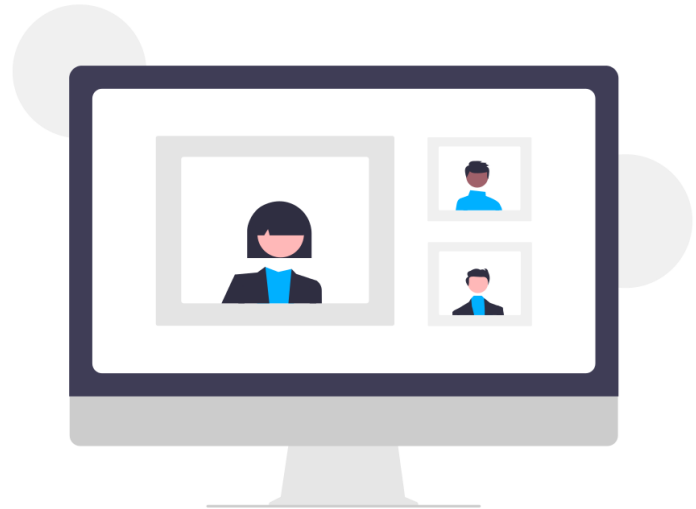


Websteder og kommunikationsplatforme med et inkluderende design, der tager hensyn til tilgængelighedskravene, vil gavne brugeroplevelsen for personer med ringe digitale færdigheder. Flere aspekter vedrørende grænsefladedesignet på websteder eller kommunikationsplatforme er vigtige for personer med aldersrelaterede funktionsnedsættelser:

- **Syn**
- **Fysiske evner**
- **Hørelse**
- **Kognitive evner**

## 6.3. Differentiering og personalisering

- Skræddersyet til deres behov
- Flexibilitet og relevans
- Det rette tempo
- Et forståeligt sprog
- Gentagelse og refleksion
- En-til-en opmuntrende støtte
- Tid til at opbygge relationer
- Løbende vejledning og støtte
- Samdiskabelse (udvikling af uddannelse)



## 6.4. Aktivt at engagere brugerne

Når du arbejder med online gruppesessioner eller workshops, skal du overveje støtteteknikker:



**En til en-træning og støtte forud for gruppesessionen**



**Der skal afsættes ekstra tid før en online gruppesession/workshop (op til 20-30 minutter), så folk kan deltage online og blive fortrolige.**



**Der gives et telefonnummer forud for gruppesessionen/workshoppen og vises under sessionen på skærmen, så alle, der har problemer med den anvendte teknologi, kan ringe for at få øjeblikkelig støtte (dette kræver en facilitator, der er til stede for at løse tekniske problemer).**





Project partners:



Project Number: 2021-1-ES01-KA226-VET-095080

*The European Commission support for the production of this publication does not constitute an endorsement of the contents which reflect the views only of the authors, and the Commission cannot be held responsible for any use which may be made of the information contained therein.*