



SOCIAL CONNECTIONS: FORMATORI PER IL LAVORO SOCIALE DIGITALE

Curriculum per insegnare il lavoro sociale digitale

Project Number: 2021-1-ES01-KA226-VET-095080

Il supporto della Commissione Europea per la produzione di questa pubblicazione non costituisce un avallo dei contenuti che riflettono solo le opinioni degli autori, e la Commissione non può essere ritenuta responsabile per qualsiasi uso che possa essere fatto delle informazioni ivi contenute.

1. IL LAVORO DELL'OPERATORE

1.1. Pratica riflessiva

1.2. Collaborazione professionale: condivisione collaborativa e innovazione delle pratiche pedagogiche

1.1. Pratica riflessiva

Sviluppo della pratica pedagogica digitale degli educatori di lavoro sociale



Le pratica del lavoro sociale è guidata dalla teoria, ma gli operatori costruiscono anche un corpo di conoscenza informale o saggezza esperienziale lavorando con le persone nella pratica.



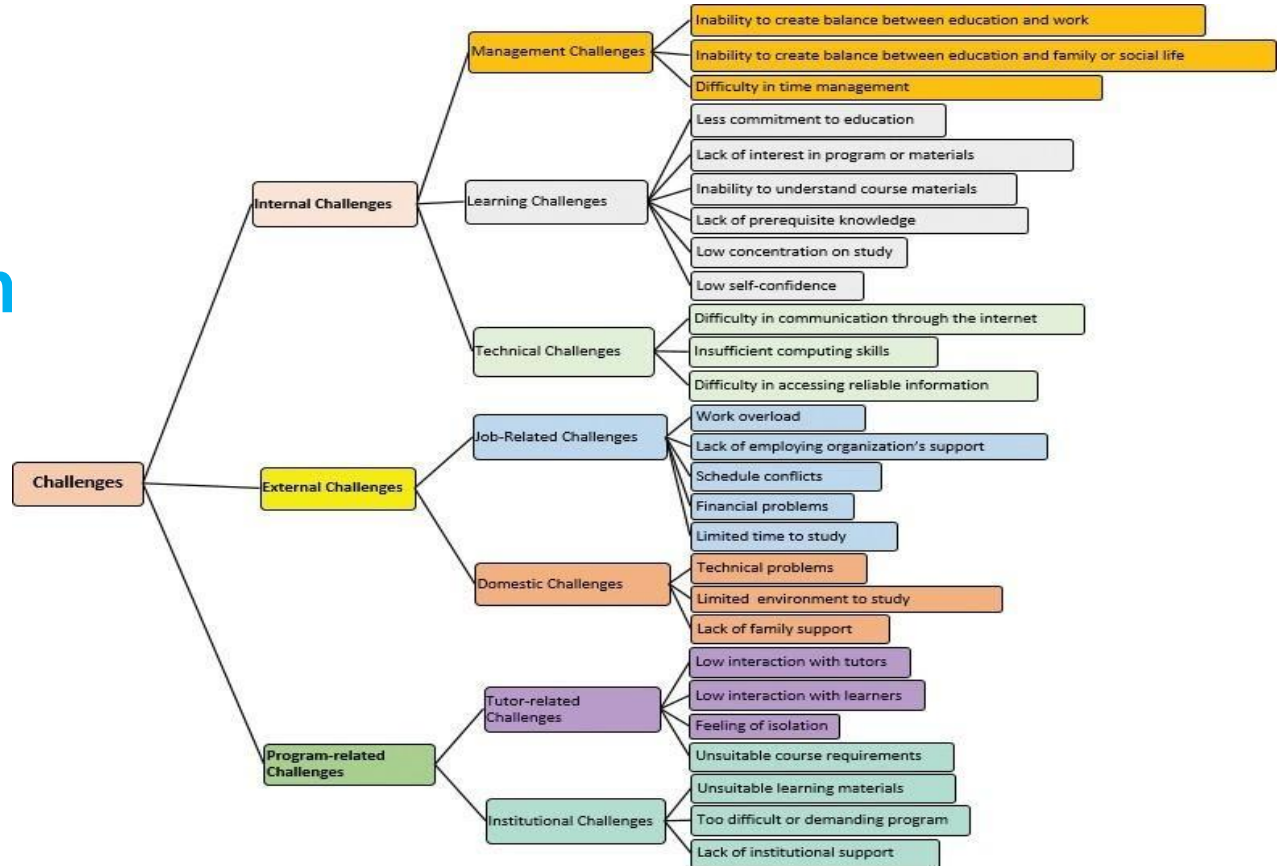
La riflessione e la pratica riflessiva a integrare l'apprendimento teorico, formale o informale, nella pratica degli operatori sociali

Sfide del lavoro online

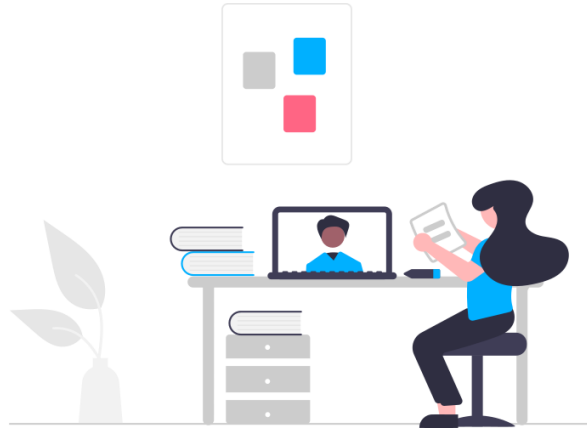
- Telecamere che non funzionano o persone che non desiderano essere visibili.
- Problemi legati a piattaforme di videoconferenza come Skype o Zoom.
- Alcune persone possono avere esigenze e stili di apprendimento unici che rendono difficile la formazione a distanza e online.
- Si ha a che fare con chi monopolizza la discussione e con chi non vuole partecipare.
- L'impossibilità di leggere correttamente le informazioni sul linguaggio del corpo e il rischio di interpretare erroneamente le intenzioni altrui.
- Il rischio di fornire un insegnamento lineare che viene percepito come noioso.
- Il disagio di stare seduti tutto il tempo.
- Problemi di connessione a Internet.
- Alcuni clienti hanno un ambiente fisico limitato in cui lavorare.
- Problemi di riservatezza.



Principali difficoltà dell'insegnam ento online



“I tecnici non sono necessariamente i migliori formatori in ambiente digitale. La pedagogia dovrebbe essere al primo posto, e la tecnologia venire poi.”



Gli obiettivi degli operatori devono essere:

- Chiari
- Incentrati sull'utente e di valore
- Misurabili e precisi

Suggerimento!

Usa verbi d'azione in modo che il processo di apprendimento sia esplicito per gli studenti e comunica loro il tipo di sforzo intellettuale che ci si aspetta.



1.2. Collaborazione professionale: condivisione collaborativa e innovazione delle pratiche pedagogiche

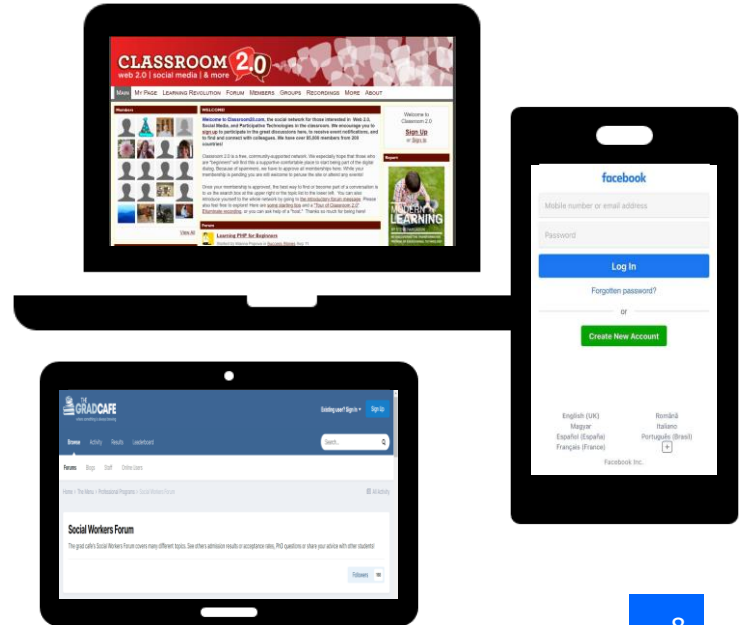
Utilizzare le tecnologie digitali per collaborare con altri educatori.



La tecnologia può consentire agli educatori di diventare co-studenti con i propri studenti costruendo nuove esperienze per un'esplorazione più profonda dei contenuti, migliorando così l'esperienza di apprendimento.

Piattaforme in cui i professionisti possono collaborare

- Classroom 2.0: exchanging knowledge about digital practices.
- Forum di servizio sociale: cercare argomenti esistenti sul lavoro sociale o crearne di nuovi.
- Social network: Facebook, Twitter, LinkedIn, Reddit, etc. - creare gruppi di professionisti che lavorano nello stesso campo e incoraggiare lo scambio di informazioni.



Utilizzare le tecnologie digitali per condividere e scambiare conoscenze ed esperienze



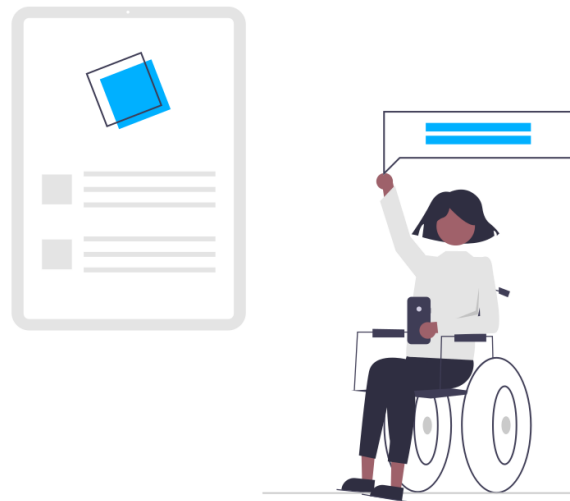
[Centro risorse EPALE](#): a bank of materials related to adults' education best practices and reference documents.



[Piattaforma dei risultati dei progetti Erasmus+](#): consente agli operatori di scoprire il lavoro degli altri e di scambiarsi informazioni.



[Federazione internazionale degli assistenti sociali](#): informazioni relative al lavoro sociale in tutto il mondo: notizie, politiche, rapporti, eventi, pubblicazioni, ecc.





Project partners:



Project Number: 2021-1-ES01-KA226-VET-095080

The European Commission support for the production of this publication does not constitute an endorsement of the contents which reflect the views only of the authors, and the Commission cannot be held responsible for any use which may be made of the information contained therein.