



# SOCIAL CONNECTIONS: FORMATORI PER IL LAVORO SOCIALE DIGITALE

Curriculum per insegnare il lavoro sociale digitale

Project Number: 2021-1-ES01-KA226-VET-095080

*Il supporto della Commissione Europea per la produzione di questa pubblicazione non costituisce un avallo dei contenuti che riflettono solo le opinioni degli autori, e la Commissione non può essere ritenuta responsabile per qualsiasi uso che possa essere fatto delle informazioni ivi contenute.*

## **2. LAVORO SOCIALE E TECNOLOGIE**

**2.1. La sfida di essere utili in una società digitale**

**2.2. Il lavoro sociale digitale come nuova  
frontiera**

**2.3. Nuovi standard tecnologici per il lavoro  
sociale: Le dimensioni etiche**

## 2.1. La sfida di essere utili in una società digitale

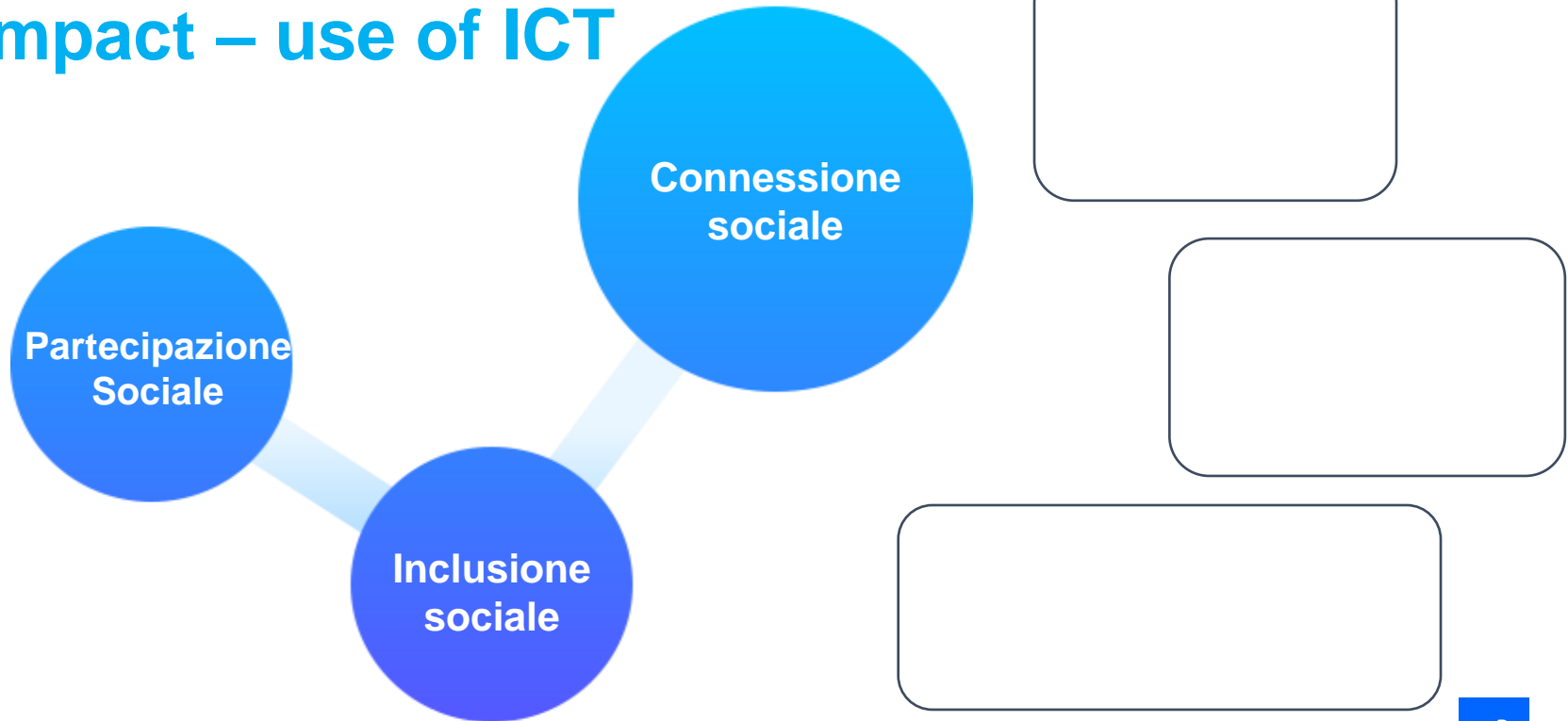


La digitalizzazione può essere definita come l'insieme delle relazioni, delle strutture e degli elementi coinvolti nel prendere in considerazione le tecnologie ICT in qualsiasi aspetto della vita.



I processi di digitalizzazione trasformano le interazioni con gli utenti, le organizzazioni dove gli assistenti sociali si impegnano nella pratica professionale e producono un ambiente digitale che crea un proprio contesto in cui si ridefiniscono i processi di esclusione e dove è necessario sviluppare nuove strategie di diagnosi, intervento e valutazione. (López Peláez et al., 2018)

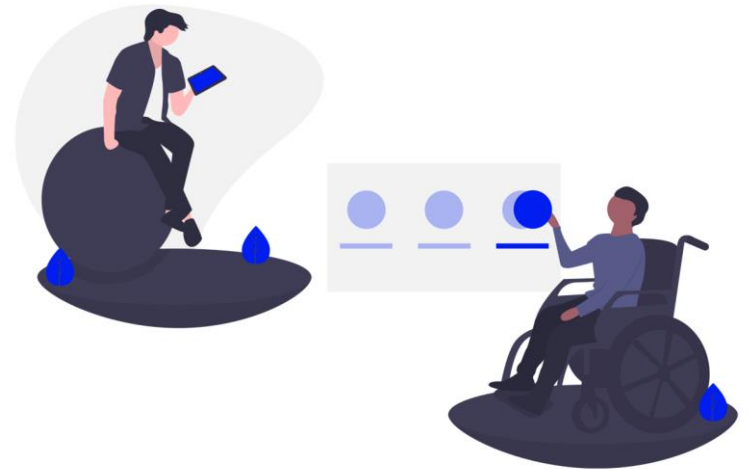
# Impact – use of ICT



## 2.2. Il lavoro sociale digitale come nuova frontiera

### Cos'è il lavoro sociale digitale?

- Un ambito specifico di intervento professionale
- Una sfera trasversale che riguarda la vita di persone, gruppi e istituzioni
- Un'attività professionale degli operatori sociali (interventi che utilizzano le nuove tecnologie per affrontare problemi sociali tradizionali che vengono ridefiniti nel contesto tecnologico, ecc.)



# Esempi di lavoro sociale digitale



*“E’ necessario garantire che la pratica del lavoro sociale guidi l'utilizzo delle ICT piuttosto che la pratica sia guidata dalla tecnologia”*



# Collaborazione interdisciplinare

Per garantire un sistema di erogazione dei servizi sociali ricco di tecnologia, sembra che ci sia un chiaro bisogno di collaborazione interdisciplinare, che richiede partnership tra:



**operatori sociali**



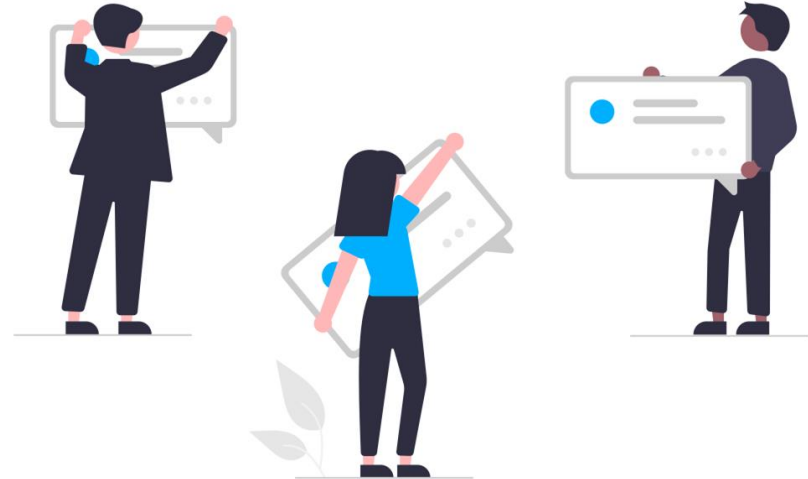
**tecnici informatici**



**ingegneri del software**



**manager**





## 2.3. Nuovi standard tecnologici per il lavoro sociale: Le dimensioni etiche



### Sfide:

- Confini professionali: disponibilità, orari d'ufficio, ruoli e responsabilità
- Conversazione meno formale e più amichevole: incoraggiata dalle ICT
- Riservatezza personale e bisogno professionale di auto-censurarsi sui social media
- La natura delle fonti utilizzate

## Divario digitale

- La tecnologia può diventare un altro indice di 'esclusione sociale'.
- Mentre gli interventi sociali volti a ridurre il divario digitale si sono ampliati dal loro obiettivo originale di fornire l'accesso per includere il miglioramento delle competenze digitali e invitare i cittadini a diventare produttori di informazione (il cosiddetto Web 2.0), essi devono ancora affrontare le sfide poste dalla natura di Internet e le differenze nelle preferenze di contenuto tra i gruppi socio-economici.
- Il lavoro sociale ha bisogno di assicurare che l'ampia disponibilità delle opportunità di informazione di internet non avvantaggi solo chi è già ricco di informazioni



Project partners:



Project Number: 2021-1-ES01-KA226-VET-095080

*The European Commission support for the production of this publication does not constitute an endorsement of the contents which reflect the views only of the authors, and the Commission cannot be held responsible for any use which may be made of the information contained therein.*