



# SOCIAL CONNECTIONS: FORMATORI PER IL LAVORO SOCIALE DIGITALE

Curriculum per insegnare il lavoro sociale digitale

Project Number: 2021-1-ES01-KA226-VET-095080

*Il supporto della Commissione Europea per la produzione di questa pubblicazione non costituisce un avallo dei contenuti che riflettono solo le opinioni degli autori, e la Commissione non può essere ritenuta responsabile per qualsiasi uso che possa essere fatto delle informazioni ivi contenute.*

## **6. POTENZIARE GLI STUDENTI**

**6.1. Accessibilità e usabilità: disponibilità degli studenti ad adattarsi ai cambiamenti**

**6.2. Inclusione digitale**

**6.3. Differenziazione e personalizzazione**

**6.4. Coinvolgere attivamente gli studenti**

## 6.1. Accessibilità e usabilità: la volontà degli studenti di adattarsi ai cambiamenti

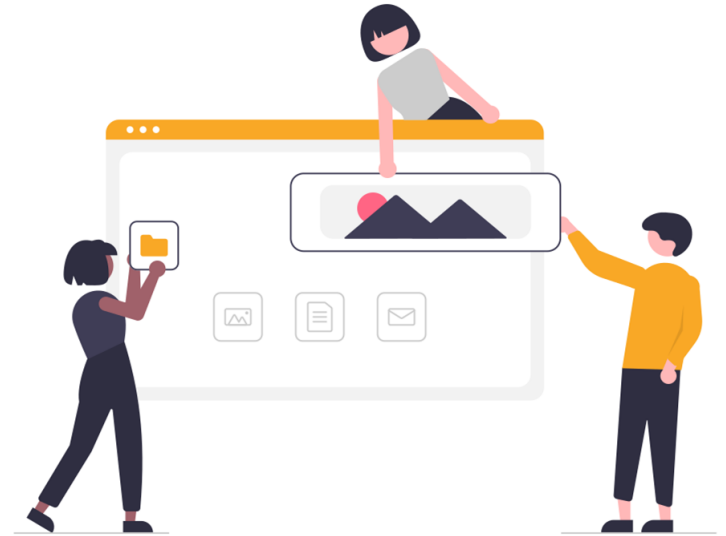


Accessibilità digitale significa che le persone con disabilità o gli anziani possono ugualmente percepire, comprendere, navigare e interagire con varie piattaforme di comunicazione e strumenti digitali.

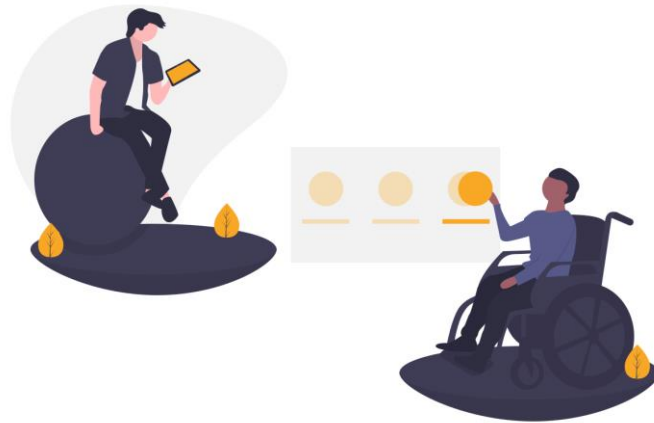


Se i siti web, le piattaforme di comunicazione, le applicazioni, le tecnologie o gli strumenti sono progettati male, possono creare barriere, escludendo dal web le persone con disabilità diverse, anziché includerle. Pertanto, dovrebbe esserci la consapevolezza che **non tutti gli strumenti e i media digitali sono ugualmente adatti quando si tratta di connessioni sociali digitali.**

- La necessità di adattarsi improvvisamente al distanziamento sociale, insieme all'adattamento a una nuova realtà sociale digitale, può far sentire sopraffatti.
- È essenziale che l'operatore sociale sappia utilizzare specifici strumenti digitali o piattaforme di comunicazione prima di coinvolgere anziani o disabili nell'attività digitale.



*La volontà di adattarsi al cambiamento, in termini di utilizzo dei media digitali per la connessione sociale, viene rafforzata se gli anziani o le persone disabili vedono chiaramente i vantaggi nell'uso dei media digitali quando si tratta di connessioni sociali.*



## 6.2. Inclusione digitale



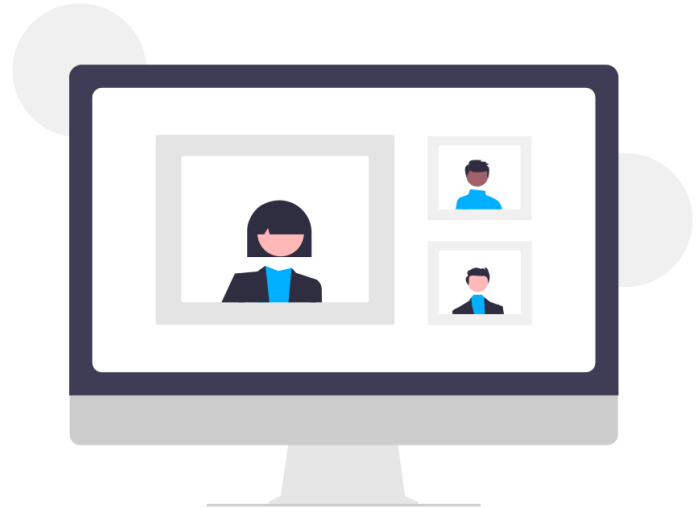
Siti web e piattaforme di comunicazione con un **design inclusivo**, che considerino i requisiti di accessibilità, andranno a beneficio dell'esperienza dell'utente per le persone con scarsa alfabetizzazione digitale.

Diversi aspetti riguardanti la progettazione dell'interfaccia di siti Web o piattaforme di comunicazione sono importanti per le persone con disabilità legate all'età in relazione a:

- Vista
- Abilità fisica
- Udito
- Abilità cognitive

## 6.3. Differenziazione e personalizzazione

- Adatto alle loro esigenze
- Flessibilità e pertinenza
- Il ritmo giusto
- Linguaggio comprensibile
- Ripetizione e riflessione
- Supporto e incoraggiamento uno ad uno
- Tempo per costruire relazioni
- Orientamento e supporto continui
- Co-design (sviluppo della formazione)



## 6.4. Incoraggiare attivamente gli studenti

Quando si ha a che fare con sessioni di gruppo o workshop online, è importante prendere in considerazione tecniche di supporto tra cui:



Formazione individuale e supporto prima della sessione di gruppo



Concedere tempo aggiuntivo prima di una sessione/workshop di gruppo online (fino a 20-30 minuti) per consentire alle persone di unirsi e sentirsi a proprio agio.



Fornire un numero di telefono prima della sessione/laboratorio di gruppo e visualizzarlo sullo schermo durante la sessione, così che chiunque abbia problemi con la tecnologia utilizzata può richiedere assistenza immediata (questo implica naturalmente che un facilitatore sia disponibile per risolvere problemi tecnici).





Project partners:



Project Number: 2021-1-ES01-KA226-VET-095080

*The European Commission support for the production of this publication does not constitute an endorsement of the contents which reflect the views only of the authors, and the Commission cannot be held responsible for any use which may be made of the information contained therein.*