



SOCIAL CONNECTIONS: TRAINERS FOR E-SOCIAL WORK

Currículo de Formação para a Prática Digital de Serviço Social

Número do Projeto: 2021-1-ES01-KA226-VET-095080

O apoio da Comissão Europeia para a produção desta publicação não constitui um aval do conteúdo, que reflete apenas as opiniões dos autores, não podendo a Comissão ser responsabilizada por qualquer utilização que venha a ser feita da informação nela contida

6. CAPACITAÇÃO DOS/AS ALUNOS/AS E FORMANDOS/AS

6.1. Acessibilidade e usabilidade – disposição dos/as alunos/as para se adaptarem às mudanças

6.2. Inclusão Digital

6.3. Diferenciação e personalização

6.4. Envolver ativamente os/as alunos/as

6.1. Acessibilidade e usabilidade – disposição dos/as alunos/as para se adaptarem às mudanças

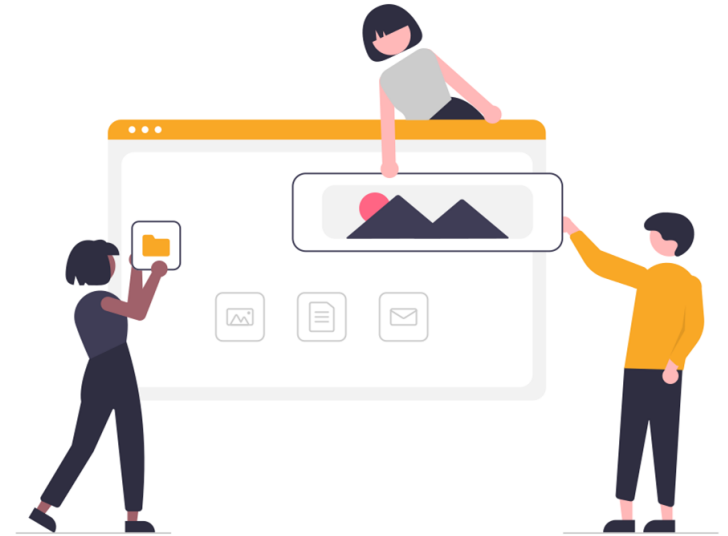


Acessibilidade digital significa pessoas idosas e pessoas com incapacidades podem perceber, compreender, navegar e interagir com variadas plataformas de comunicação e usar ferramentas digitais.

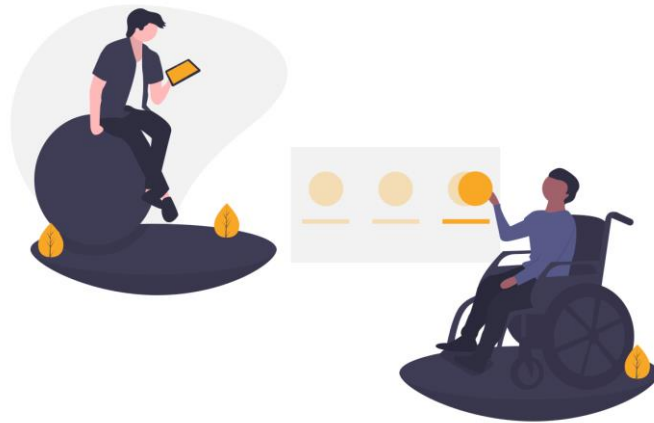


Se os websites, plataformas de comunicação, aplicações, tecnologias e ferramentas estão mal concebidas, podem criar barreiras, excluindo da internet pessoas com variadas deficiências , ao invés de as incluir. Assim, deve haver uma consciência de que **nem todas as ferramentas digitais e mídia são igualmente adequadas quando se trata de conexões digitais.**

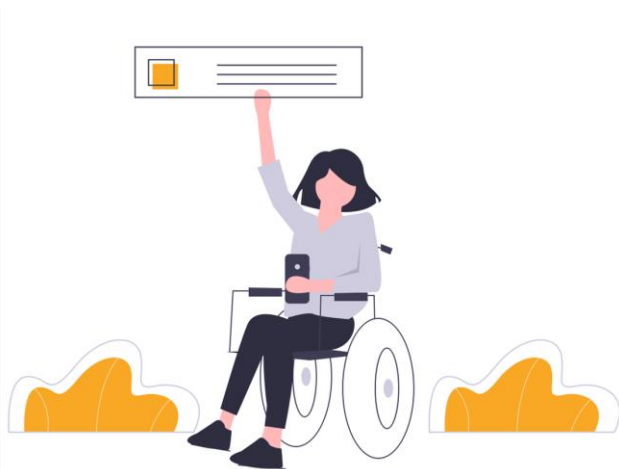
- **A capacidade de se adaptar, repentinamente, ao distanciamento social ou mesmo à exclusão social, juntamente com uma adaptação a uma nova realidade digital social, pode se tornar uma experiência esmagadora.**
- É essencial que o trabalhador/a social saiba como usar ferramentas digitais e plataformas de comunicação específicas antes de envolver as pessoas idosas ou pessoas com deficiência em atividades digitais.



A disposição para adaptar à mudança, em termos de uso da mídia digital, é fortalecida se as pessoas idosas ou pessoas com deficiência virem claramente os benefícios que o uso daquela pode ter para o estabelecimento de conexões sociais.



6.2. Inclusão Digital

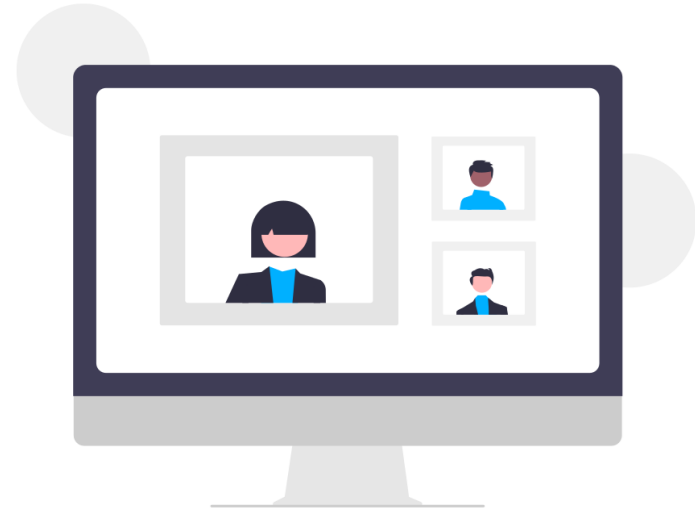


Websites e plataformas com um **design inclusivo**, considerando os requerimentos de acessibilidade, irão beneficiar a experiência das pessoas com baixa literacia digital. Diferentes aspetos relacionados com a conceção da interface de sites ou plataformas de comunicação são importantes para pessoas com limitações relacionadas com a idade, tais como o declínio de:

- **Visão**
- **Capacidade física**
- **Audição**
- **Capacidade cognitiva**

6.3. Diferenciação e personalização

- Adaptar-se às necessidades da pessoa
- Flexibilidade e relevância
- O ritmo certo
- Linguagem compreensível
- Repetição e reflexão
- Apoio encorajador individual
- Tempo para construir uma relação
- Orientação e apoios contínuos
- Co-design (desenvolvimento de formação)



6.4. Envolver ativamente os/as alunos/as

Ao conduzir as sessões de grupo online ou workshops, considere técnicas de suporte, incluindo:



Formação e suporte individual antes da sessão/workshop, em grupo



Permitir **tempo adicional antes de uma sessão de grupo online/ workshop** (até 20-30 minutos) para as pessoas se juntarem online e se sentirem confortáveis



Fornecer um **número de telefone** antes da sessão/workshop de grupo e exibi-lo durante a sessão no ecrã para que quem está a ter dificuldades com a tecnologia que está a ser usada possa pedir suporte instantâneo (isso requer um facilitador(a) disponível para resolver problemas técnicos)



Parceria do projeto:



Número do Projeto: 2021-1-ES01-KA226-VET-095080

O apoio da Comissão Europeia para a produção desta publicação não constitui um aval do conteúdo, que reflete apenas as opiniões dos autores, não podendo a Comissão ser responsabilizada por qualquer utilização que venha a ser feita da informação nela contida